

**VIVIENDA 213 : CASA + TERRENO**

Vivienda moderna de aproximadamente 110 m2 cubiertos, sobre terreno de 350,60 m2.

Consta de un gran espacio de acceso integrado al estar de la casa, una cocina-comedor de grandes dimensiones, baño completo y dos dormitorios (el principal en suite con baño privado y vestidor).

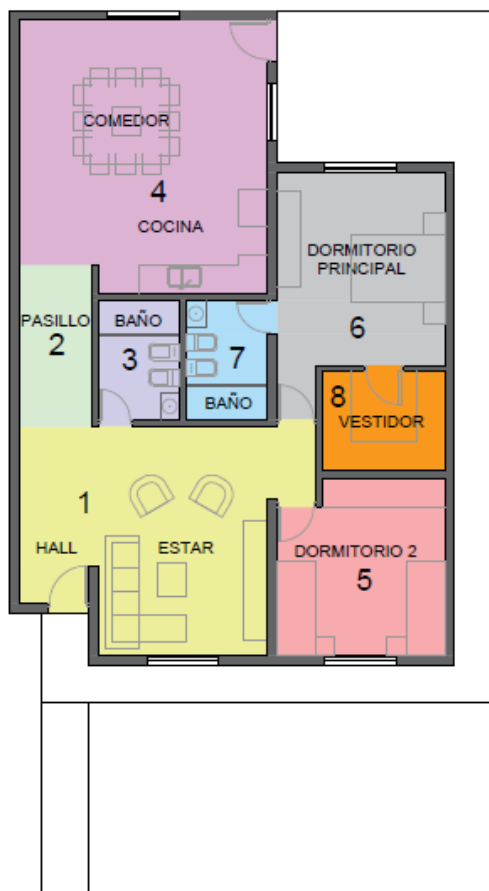
Todas las ventanas son de aluminio blanco, las puertas exteriores de chapa inyectada y las interiores de madera del tipo placa. Los pisos interiores son de cerámicos y posee revestimientos esmaltados en cocina y baños.

Posee instalación de agua fría y caliente (sin termotanque), instalación eléctrica, circuito de baja tención para cable TV y desagües fluviales. Los cielorrasos son de placa de yeso con junta tomada y el techo es de chapa, oculto detrás de las paredes, con canaletas internas.

**ENTREGA:** NOVIEMBRE 2018

**Opción de alquiler o alquiler con opción a compra:** Consultar- Sin comisiones – sin mes de depósito

**Detalle de distribución de espacios**



SUPERFICIES	
1 - HALL - ESTAR	24.68 M2
2 - PASILLO	5.08 M2
3 - BAÑO	4.31 M2
4 - COCINA - COMEDOR	28.70 M2
5 - DORMITORIO	12.38 M2
6 - DORMITORIO PRINCIPAL	15.04 M2
7 - BAÑO EN SUITE	4.35 M2
8 - VESTIDOR	5.43 M2