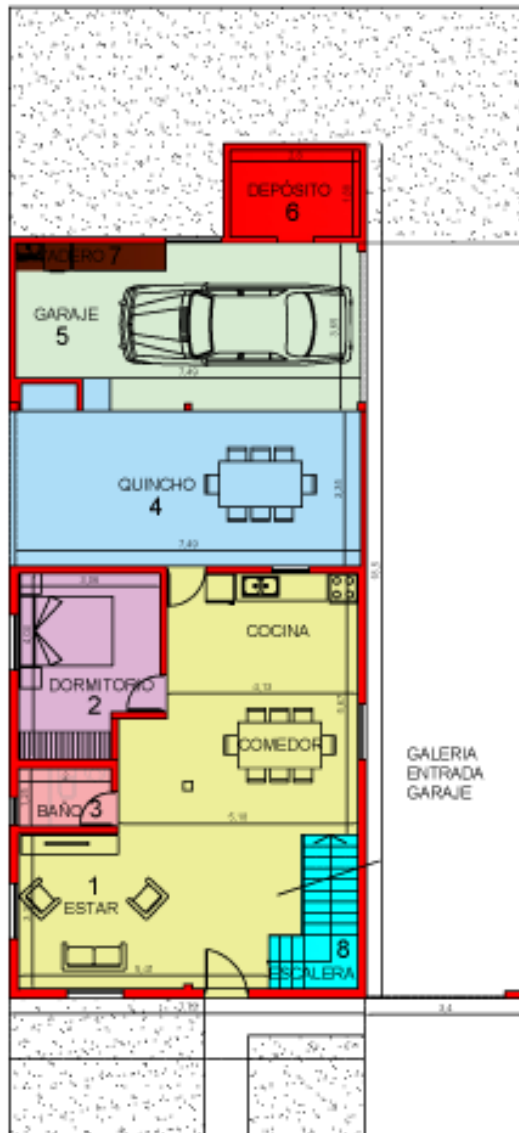


**VIVIENDA ITAEMBE MINI: CASA + TERRENO**

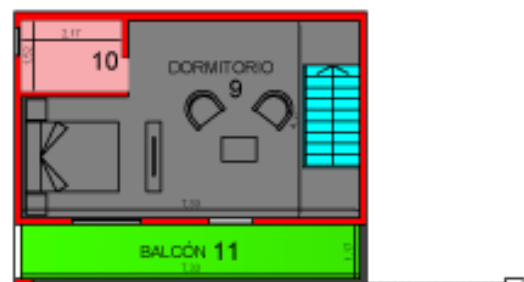
- Vivienda moderna de dos pisos, con aproximadamente 179.28 m2, sobre un terreno de 33m de fondo por 15m de frente.
- Cuenta con un amplio espacio de acceso, libre y flexible en planta baja, para las actividades de estar, comedor y cocina, todos con grandes y muy cómodas dimensiones.
- En planta baja cuenta además con un baño principal con ducha eléctrica y un dormitorio, hacia el fondo de la casa nos encontramos con un espacioso quincho con parrilla, a continuación, un garaje con portón y un depósito para guardado.
- En planta alta cuenta con un amplio dormitorio con baño privado con ducha eléctrica, y salida por puerta ventana a un generoso balcón con vistas a la avenida principal.
- La fachada de la vivienda, es completamente moderna en su diseño, incluyendo el acceso al garaje desde la avenida. Las aberturas del frente son de aluminio blanco y puerta de chapa inyectada, el resto de la vivienda posee aberturas de chapa y madera. Los pisos interiores son de cerámicos y posee revestimientos esmaltados en cocina y baños. Los cielorrasos son de machimbre barnizados con estructura a la vista, y el techo de chapa de zinc.
- Posee instalación de agua fría, instalación eléctrica, desagües fluviales y desagüe cloacal a pozo negro.

**DETALLE DE DISTRIBUCIÓN DE ESPACIOS**


PLANTA BAJA

SUPERFICIES PLANTA BAJA	
1 - ESTAR - COCINA - COMEDOR	45.66 M2
2 - DORMITORIO	11.22 M2
3 - BAÑO	2.5 M2
4 - QUINCHO	25 M2
5 - GARAJE	25.56 M2
6 - DEPOSITO	5.26 M2
7 - LAVADERO	1.95 M2
8 - ESCALERA	4.88 M2

SUPERFICIES PLANTA ALTA	
9 - DORMITORIO	24.76 M2
10 - BAÑO	3.3 M2
11 - BALCON	8.57 M2



PLANTA ALTA